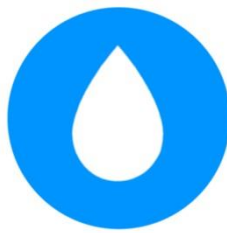


SCHUCK DICHTSCHIRM FÜR GRABENLOSE HAUSANSCHLÜSSE

Zum sicheren Einbau von Hauseinführungen mit Schuck Beto-Fix Plus

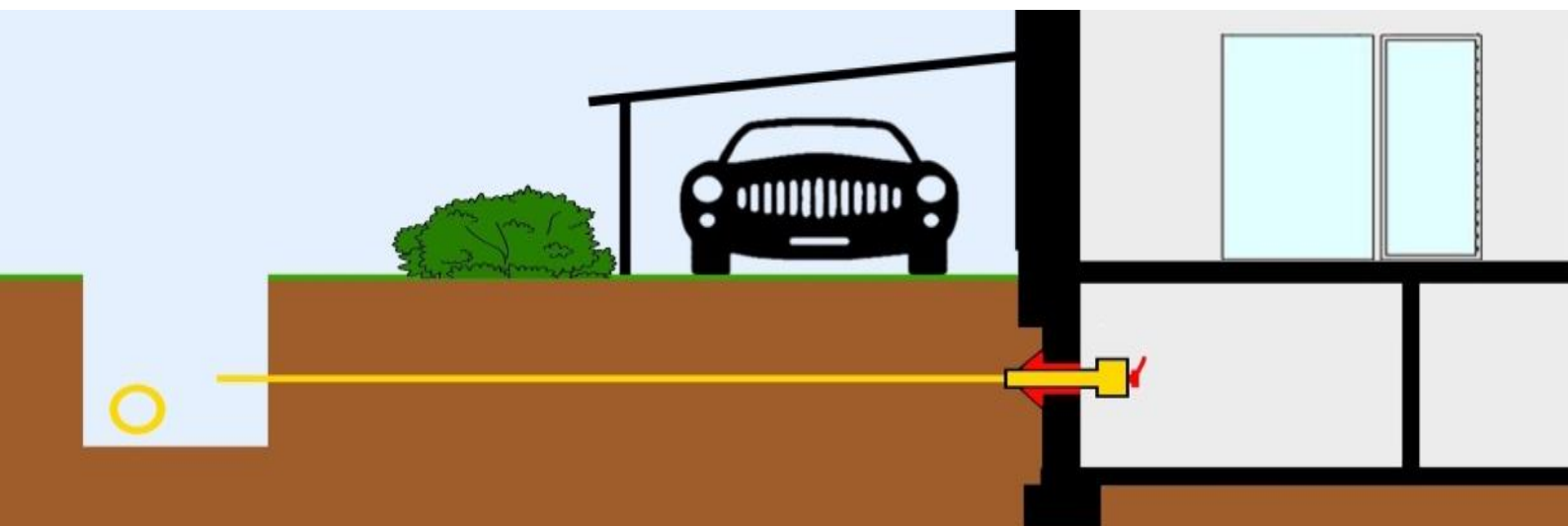
Mit dem Schuck Dichtschirm für grabenlose Hausanschlüsse lassen sich Schuck Hauseinführungen in eine Wand eingießen, ohne dass vor dem Gebäude aufgegraben werden muss.

Das grabenlose Komplettsystem, passend für alle Medien: Gas, Wasser und Strom - jeweils auch in Verbindung mit Glasfaser.



NEU-
entwicklung

Der clevere Weg führt unten durch – ohne Bagger – grabenlos



DAS SYSTEM IM ÜBERBLICK

Der Schuck Dichtschirm wurde speziell entwickelt um grabenlose Hausanschlüsse einfach, schnell und sicher zu erstellen.

Die Tiefbauarbeiten beschränken sich auf ein Kopfloch an der Hauptleitung, während der restliche Trassenverlauf unangetastet bleibt.

Zeit- und Kosteneinsparungen ergeben sich automatisch bei diesem System.

Bei Hausbesitzern trifft das grabenlose Bauverfahren auf große Zustimmung. Ungewünschte Eingriffe in den Bestand sind vermeidbar, die Wiederherstellungskosten für die Oberfläche entfallen in weiten Teilen der Trasse komplett.

Der Hausanschluss wird in der gewohnt hohen Qualität mit Schuck Beto-Fix Plus befestigt und abgedichtet.

DAS ZUBEHÖR

Damit sich der Dichtschirm an der Gebäudeaussenseite frei entfalten kann muss durch die Kernbohrung hindurch das Erdreich außerhalb der Kernbohrung in einem definierten Bereich entfernt werden. Dabei kommt das Schuck Spezialwerkzeugset zum Einsatz. Mit dessen Hilfe kann das Erdreich gelockert und entfernt werden. Ob der erzeugte Freiraum ausreicht, wird mit der „Kegelschablone“ geprüft. Lässt sich diese frei bewegen, reicht auch der Platz für den Dichtschirm.

PRODUKTVORTEILE

- Kostengünstig
- Schnell und sauber
- Grabenloser Hausanschluss
- Keine Tiefbauarbeiten auf dem Grundstück
- Nur Zielgrube nötig
- Montage und Verguss von der Gebäudeinnenseite
- Für Schuck Gas-, Wasser- und Strom-hauseinführungen
- Einbau auch mit zusätzlichem Glasfaserleerrohr möglich
- DVGW-zugelassener Einbau mit Schuck-Beto-Fix Plus

GEPRÜFTE QUALITÄT

Die besondere Herausforderung beim grabenlosen Hausanschluss ist der regelwerksonforme gas- und wasserdichte, sowie auch ausreiß- und torsionssichere Einbau der Hauseinführung – trotz des maximal eingeschränkten Zugangs zur Gebäude-Aussenseite. Als Nachweis der hohen Qualität und Zuverlässigkeit in der Funktion des Dichtschirms wurden zahlreiche Probeschachtungen durchgeführt. Es zeigt sich immer wieder dasselbe optimale Verfüllbild.

Selbst dann, wenn der Schirm mal nicht 100%-ig sitzt.

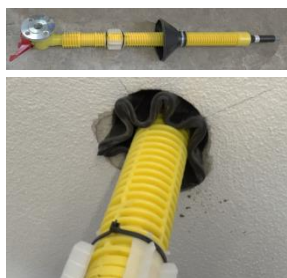


DER GRABENLOSE EINBAU IN VIER EINFACHEN SCHRITTEN



SCHRITT EINS

Trasse wird durch Erdverdrängungshammer (Erdrakete) erstellt und ggf. mit Vortriebsrohr gegen Einstürzen gesichert



SCHRITT ZWEI

Hauseinführung mit Dichtschirm wird durch die Kernbohrung hindurch geschoben



SCHRITT DREI

Dichtschirm bildet äußere Verschalung für Schuck Beto-Fix Plus im Erdreich



SCHRITT VIER

Hauseinführung wird von der Gebäudeinnenseite mit Schuck Beto-Fix plus vergossen